

ASSEMBLY DIAGRAM

1

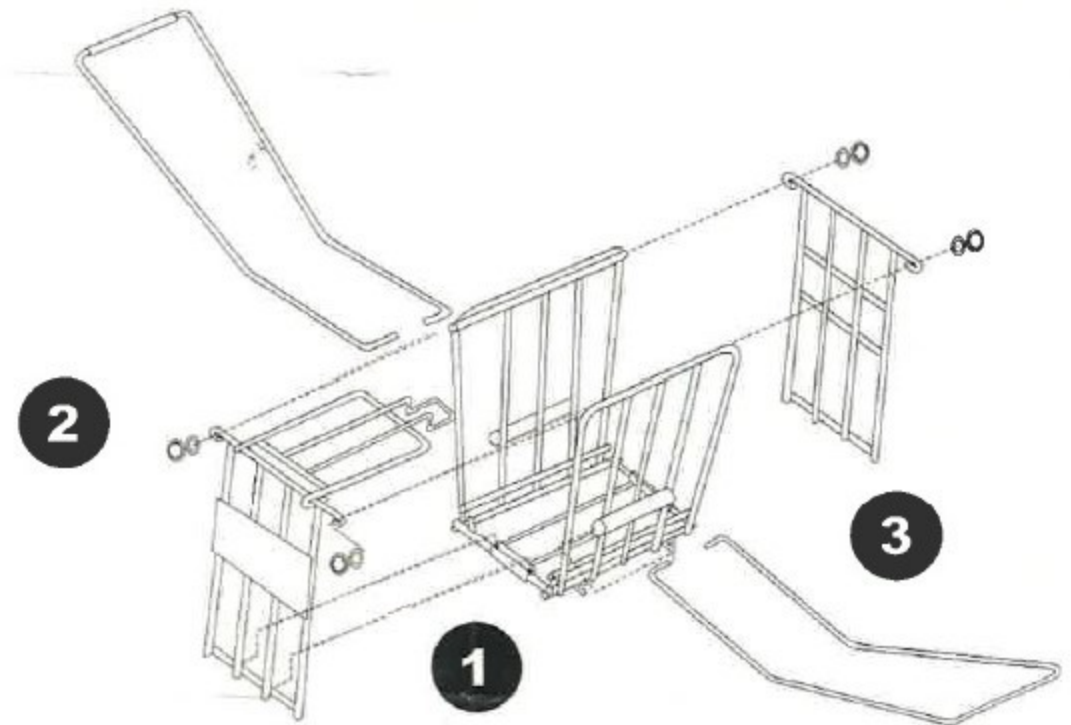
Setzen Sie die unteren Querstangen der beiden Seitenteile in die Rinnen ein. Der Verriegelungsmechanismus des Korbdeckels sollte sich nach unten wölben um den Korb schließen zu können.

2

Schieben Sie die Endschlaufen der Seitenverkleidung über die Gewindestangen, gefolgt von der Unterlegscheibe und der Mutter. Befestigen Sie diese anschließend.

3

Stecken Sie die zwei Griffe in die passenden Öffnungen an den Korbseiten. Mit der mitgelieferten Metallbefestigung steht der Korb fest auf dem Boden. Diese wird zwischen den zwei Standbeinen befestigt.





Ball Basket Deluxe

ASSEMBLY DIAGRAM

- 1** Place the bottom cross bar of the two side panels into the channels. The locking mechanism of the basket lid should curve downward.
- 2** Slip the side panel end-loops over the threaded bars, followed by the washer and nut.
- 3** Slide the open ends of the handles into the tubes.

